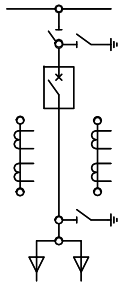
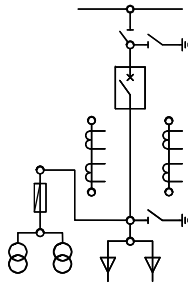


Схемы главных цепей



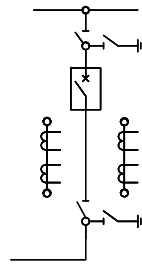
1BB-1000
1BB-600
1BB-400

Отходящая линия



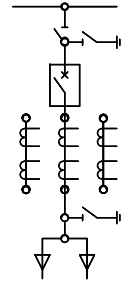
6BB-1000
6BB-600
6BB-400

Ввод, отходящая линия



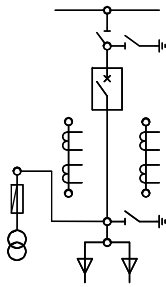
8.3BB-1000
8.3BB-600
8.3BB-400

Ввод, отходящая линия
с задним вводом



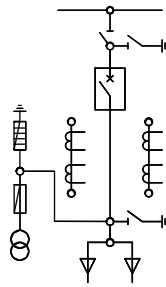
2BB-1000
2BB-600
2BB-400

Отходящая линия



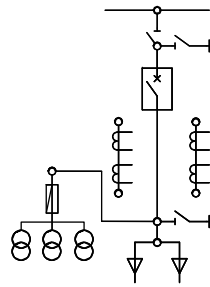
6.2BB-1000
6.2BB-600
6.2BB-400

Ввод, отходящая линия



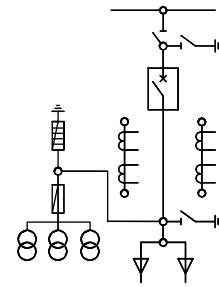
6.3BB-1000
6.3BB-600
6.3BB-400

Ввод, отходящая линия



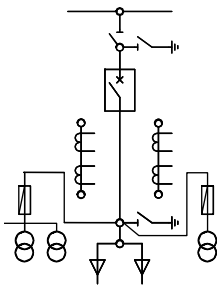
6.4BB-1000
6.4BB-600
6.4BB-400

Ввод, отходящая линия



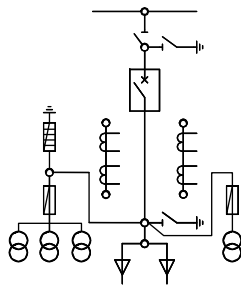
6.5BB-1000
6.5BB-600
6.5BB-400

Ввод, отходящая линия



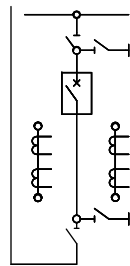
6.7BB-1000
6.7BB-600
6.7BB-400

Ввод, отходящая линия



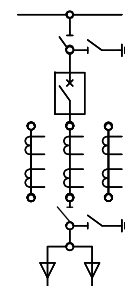
6.8BB-1000
6.8BB-600
6.8BB-400

Ввод, отходящая линия



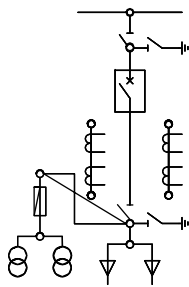
3BB-1000
3BB-600
3BB-400

Шинный ввод, секционный
выключатель



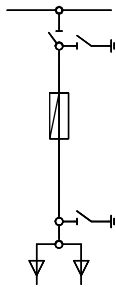
7BB-1000
7BB-600
7BB-400

Ввод, отходящая линия

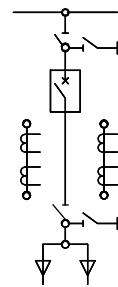


6.1BB-1000
6.1BB-600
6.1BB-400

Ввод, отходящая линия

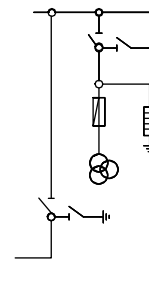


9-400
Отходящая линия



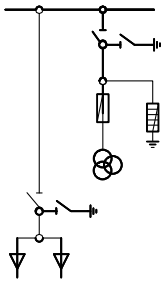
8BB-1000
8BB-600
8BB-400

Ввод, отходящая линия

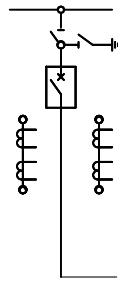


12.1-1000ТН
12.1-600ТН
12.1-400ТН

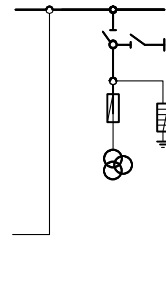
Трансформ. напряжения
с боковым переходом



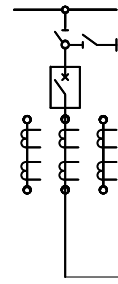
12-1000ТН
12-600ТН
12-400ТН
Трансформ. напряжения
с кабельной сборкой



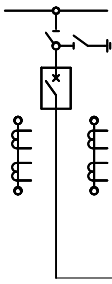
4ВВ-1000
4ВВ-600
4ВВ-400
Секционный
выключатель с задним
переходом



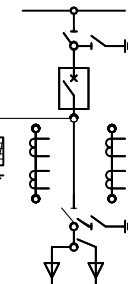
12.2-1000ТН
12.2-600ТН
12.2-400ТН
Трансформ. напряжения
с боковым переходом



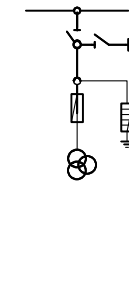
5ВВ-1000
5ВВ-600
5ВВ-400
Секционный выключатель



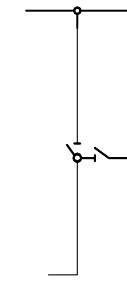
4.1ВВ-1000
4.1ВВ-600
4.1ВВ-400
Секционный
выключатель с боковым
переходом



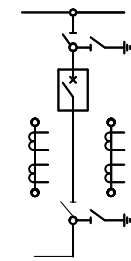
8.1ВВ-1000
8.1ВВ-600
8.1ВВ-400
Ввод, отходящая линия



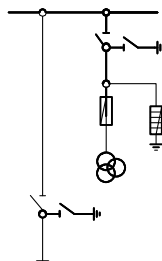
14-400ТН
Трансформатор
напряжения



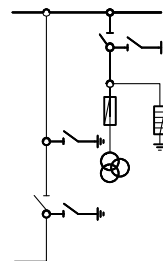
24-1000
24-600
24-400
Секционный разъединитель
(24.1- с боковым
переходом)



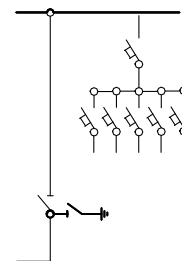
8.2ВВ-1000
8.2ВВ-600
8.2ВВ-400
Ввод, отходящая линия
с боковым вводом



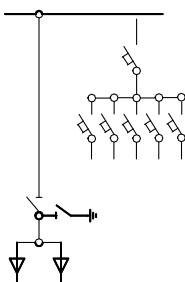
13-400ТН
Трансформ. напряжения
с заземлением сборных
шин



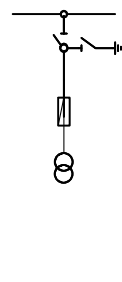
25-1000ТН
25-600ТН
25-400ТН
Трансформ. напряжения
с секционным переходом



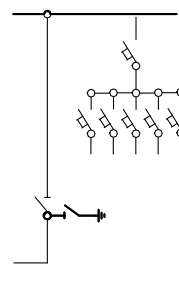
28.3А-1000
28.3А-600
Панель собственных нужд
с боковым переходом



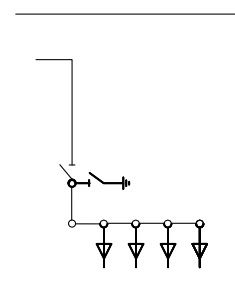
28.2А-1000
28.2А-600
Панель собственных
нужд с кабельной
сборкой



15-400ТСН
Трансформатор
собственных нужд



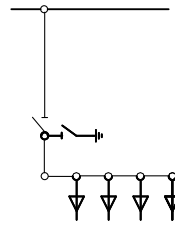
28.5А-1000
28.5А-600
Панель собственных нужд
с задним переходом



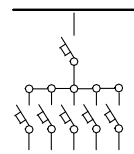
22-1000
22-600
Кабельная сборка



26-400
Заземление сборных шин

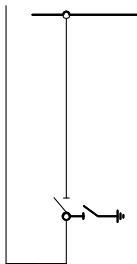


22.1-1000
22.1-600
Кабельная сборка



28A
Панель собственных нужд

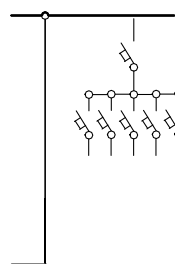
16ШЛ
16ШП
Приводы шинного моста



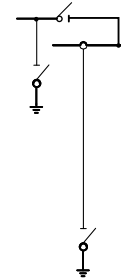
27-1000
27-600
27-400
Секционный разъединитель



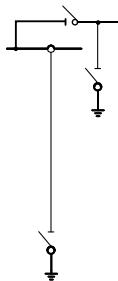
31-400П
32-400Л
Заземление сборных шин



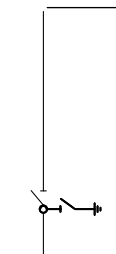
28.1A
28.4A
Панель собственных нужд (28.1-задний, 28.4-боковой переход)



32.1-400ШЛ
Заземление сборных шин, с приводами разъединителя шинного моста



31.1-400ШП
Заземление сборных шин, с приводами разъединителя шинного моста



23-1000
23-600
Секционный разъединитель, шинный ввод